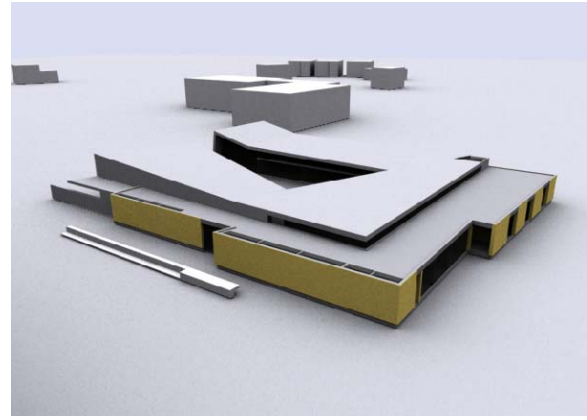
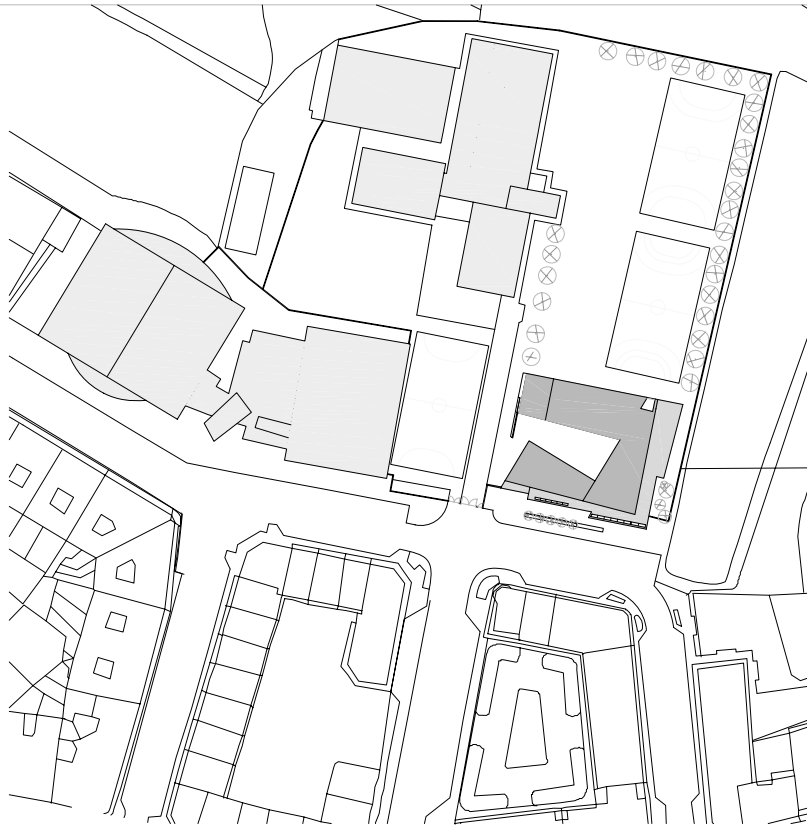


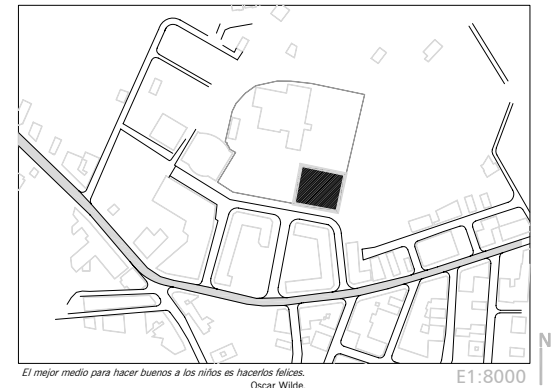
parcela E1:2000



Una guardería en Carballo, una parcela plana, con las holguras suficientes de topografía, orientación y preexistencias para plantear un edificio divertido, una caja con sorpresa.

Se pretende aprovechar la oportunidad para crear un mundo propio creciendo en forma de U en torno a un patio confiando en tres operaciones:

1. Se minimiza en lo posible la presencia del edificio presentando al transeúnte (grande o pequeño) un cuerpo bajo que se integre en el entorno, en una sola planta.



El mejor medio para hacer buenos a los niños es hacerlos felices. Oscar Wilde.

E1:8000

planta E1:400



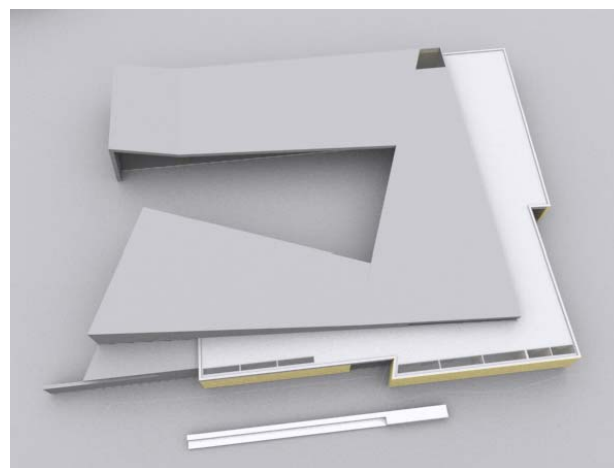
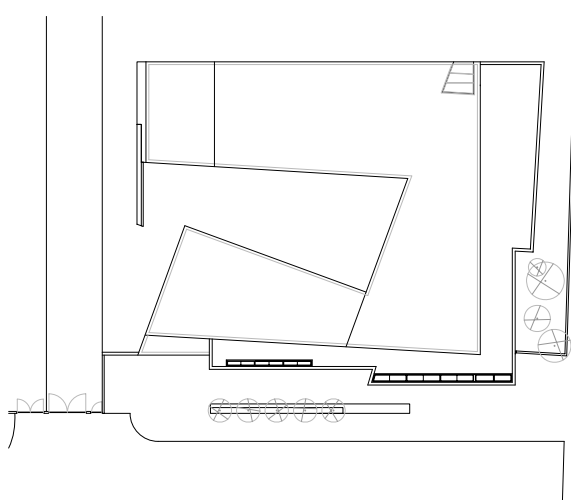
2. Se crea un patio de juegos del que puedan disfrutar las aulas, el comedor y el espacio polivalente, un mundo propio de colores en contacto con el exterior.

3. Se concibe un elemento con la entidad necesaria para que pueda definir el edificio tan solo "doblándose" y rodeando el patio. Se entra en el edificio por un elemento bajo y se descubre la presencia del patio de juegos, la luz acompaña el recorrido calando el cerramiento donde conviene, una veces se mira el cielo otras el paisaje a escala de niño.

Las aulas de de 1-2 y de 2-3 años, el comedor y el espacio polivalente se abren al patio, con elementos de poca altura, los motivos de colores al exterior que permiten a los niños y niñas reconocer su aula cuando están fuera, ayudan además a controlar la luz solar actuando como filtros y reducen la escala del patio que alimenta de luz al edificio.

Las aulas de los niños mas pequeños buscan la tranquilidad en la zona más baja y protegida.

planta de cubiertas E1:800

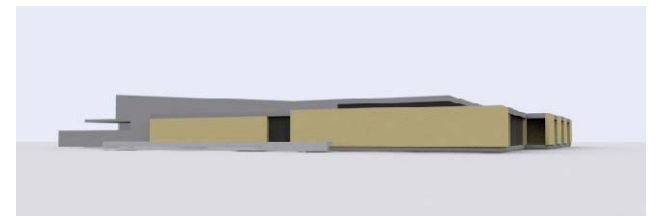
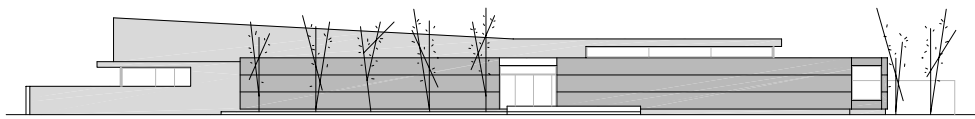


El presupuesto y la dimensión del edificio obligan a una cierta economía constructiva, se busca sacar el mayor provecho de elementos y sistemas convencionales, cubiertas de grava o losas filtrantes y estructuras de hormigón.

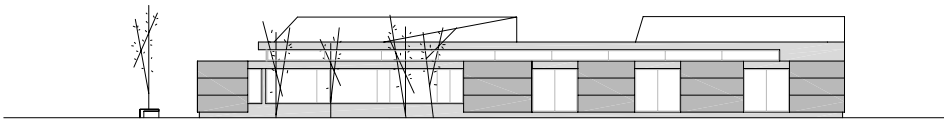
Desde fuera el edificio se percibe primero de forma amable, escalonada y pequeña, a medida que el niño se acerca o entra muestra su cara más divertida, y sorprendente. ra más divertida, y sorprendente.



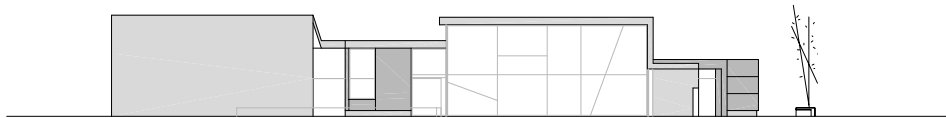
alzado sur 1:400



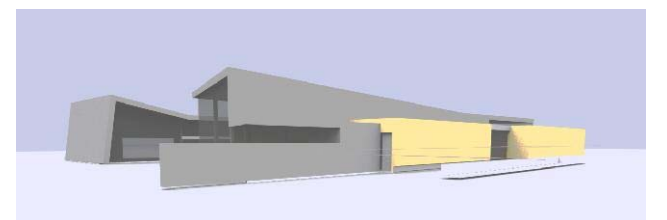
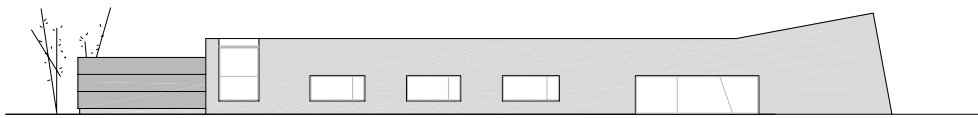
alzado este 1:400



alzado oeste 1:400



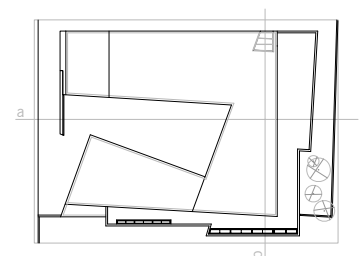
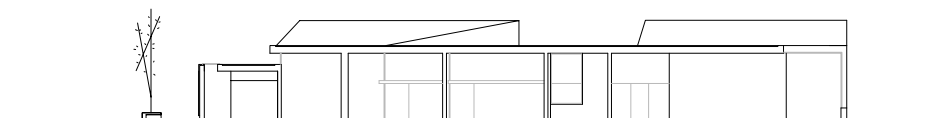
alzado norte 1:400



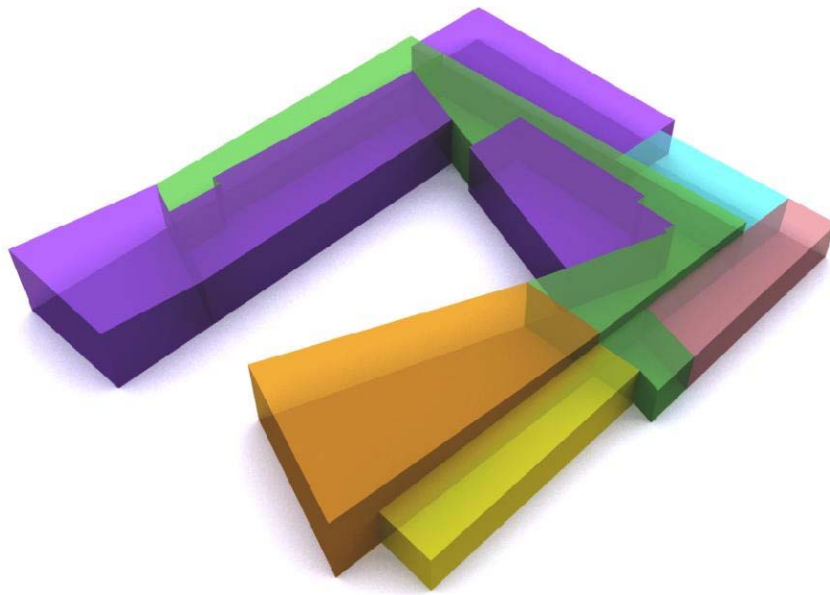
sección a 1:400



sección b 1:400



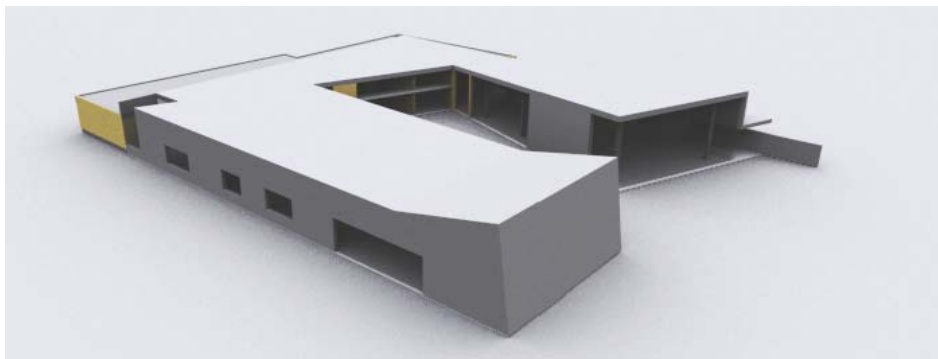
esquema de usos



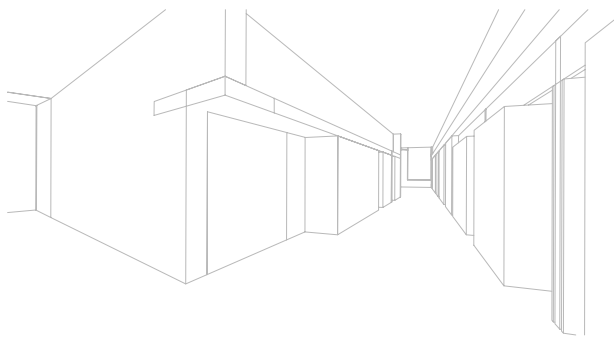
- aulas
- despachos
- servicios
- comedor
- cocina y anexos
- circulaciones

Superficies

A1	aula niños 0-1 años	30.19
A2	aula niños 0-1 años	31.15
A3	aula niños 0-1 años	31.68
A4	cambio	4.86
A5	cambio	3.51
A6	aula de descanso	18.19
A7	aula de descanso	15.40
A8	aula niños 1-2 años	29.75
A9	aula niños 1-2 años	29.32
A10	aula niños 2-3 años	40.16
A11	aula niños 2-3 años	40.16
A12	aula niños 2-3 años	40.62
A13	aseo	6.84
A14	aseo	9.09
A15	aseo	4.62
A16	aula de usos multiples	75.76
D1	despacho	12.72
D2	despacho	12.25
D3	sala de profesores	16.29
S1	cuarto limpieza	3.32
S2	aseo	4.25
S3	aseo	3.92
S4	lavandería	7.87
S5	vestuario	4.20
S6	vestuario	4.20
C1	comedor	155.40
C2	cocina	19.22
C3	despensa	9.24
C4	cuarto de instalaciones	7.10
Z1	corta-vientos	10.16
Z2	cochecitos	4.83
Z3	vestibulo	41.20
Z4	distribuidor	20.85
Z5	circulaciones	167.16



Interior desde distribuidor de acceso



resumen de presupuesto

movimiento de tierras	8 438.50 €
red horizontal de saneamiento	10 227.33 €
soleras y cimentaciones	34 132.67 €
estructuras y forjados	92 940.89 €
cubiertas	46 282.31 €
albañilería	27 769.39 €
fachadas	84 850.91 €
tendidos y falsos techos	30 854.88 €
revestimientos, chapados y alicatados	7 713.72 €
pavimentos	34 775.31 €
carpintería y vidriería	77 741.02 €
cerrajería y fumistería	4 450.69 €
instalación de electricidad	23 468.02 €
instalación de fontanería	10 080.78 €
aparatos sanitarios y grifería	6 563.53 €
instalación de calefacción	41 654.08 €
instalación de seguridad	6 858.27 €
instalaciones especiales	5 895.55 €
pinturas y revestimientos	15 250.76 €
equipamiento	12 725.28 €
seguridad y salud	16 582.14 €
total ejecución material (iva y demás impuestos incluidos)	599 256.00 €

alzado desarrollado a patio E1:300



multiusos **aulas 2-3 años** salida patio **aulas 1-2 años** salida patio **comedor**

